

Røntgenundersøgelse af hjernens blodkar med kontrast (cerebral a-grafi)

A-grafi

A-grafi er en røntgenundersøgelse af hjernens pulsårer, hvor lægen sprøjter kontraststof ind i en pulsåre, samtidig med at der optages billeder. Undersøgelsen kræver, at du er indlagt på en sengeafdeling. Undersøgelsen varer 1,5 - 3 timer, afhængig af hvor mange kar, du skal have undersøgt.

Før undersøgelsen

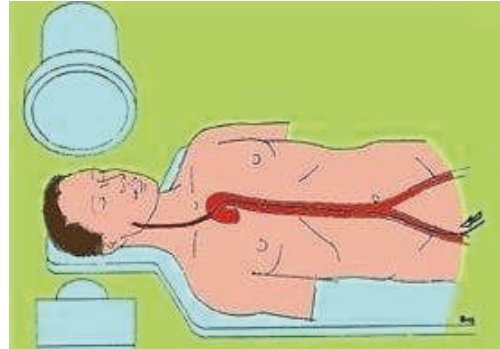
- du må spise et let morgenmåltid senest 2 timer før undersøgelsestidspunktet
- du får lagt en plastikkanyle i en blodåre på håndryggen
- du skal have hospitalstøj på

På Radiologisk Afdeling (røntgen)

Du får lagt en lokalbedøvelse i lysken, så du ikke vil føle smerte, men du vil stadig kunne mærke, at lægen rører ved dig. Lægen fører et kort plastikrør (en sheath) ind i din pulsåre i lysken. Under røntgengennemlysning fører lægen et tyndt rør af plastik (et kateter) via hovedpulsåren op på halsen til den pulsåre, der skal fotograferes først. Du kan ikke mærke, at kateteret ligger i pulsåren. Herefter tages røntgenbilleder samtidig med, at kontraststoffet sprøjtes ind i pulsåren. Kontraststoffet vil du mærke som en varmekøbsfølelse i ansigt og hoved. Hvis der skal undersøges flere kar, vil kateteret herefter blive flyttet over i den næste pulsåre, og der vil igen blive røntgenfotograferet samtidig med at lægen sprøjter kontrast.

Når undersøgelsen er færdig

Vi lukker hullet i pulsåren, enten ved at trykke dig i lysken eller med en "prop".



Personalet på sengeafdelingen vil fortælle dig, hvornår du må stå ud af sengen og bevæge dig omkring. Du må gerne spise og drikke, som du plejer.

For at forhindre blødning skal du forholde dig i ro og undgå alle fysiske anstrengelser (løb, løft af tunge ting, føre bil osv) i de første 2 døgn efter undersøgelsen.

Hvor bliver kontrastvæsken af?

Kontraststoffet udskilles via nyrerne, og du tisser den ud. Kontraststoffet farver ikke urinen.

Komplikationer

I meget sjældne tilfælde kan kateteret forårsage en skade på karvæggen eller rive noget løs, der i værste fald kan give en blodprop i hjernen. Risikoen for alvorlige komplikationer er meget lille.

Venlig hilsen

Radiologisk Afdeling
Neuroradiologisk sektion

Tlf.: 65 41 21 50

mandag - torsdag kl. 7.30 - 15-00

fredag kl. 7.30 - 14.30