

Behandling af fibromer

Til patienter og pårørende

Lukning (embolisering) af muskelknuder (fibromer) i livmoderen

Hvad er en uterus fibrom embolisering (UFE)?

Det er en behandling, som foregår under røntgengennemlysning med det formål at lukke (embolisere) blodtilførslen til de muskelknuder (fibromer), du har i din livmoder.

Emboliseringen gør, at fibromerne aftager i størrelse, så blødningsforstyrrelser, trykgener og underlivssmerter mindskes. Selve livmoderen påvirkes ikke af behandlingen.

Behandlingen kræver, at du er indlagt på en sengeafdeling.

Billedet viser en livmoder med muskelknuder.

Sukkersyge (diabetes) og nyresygdomme

Hvis du har diabetes eller en nyresygdom, er det

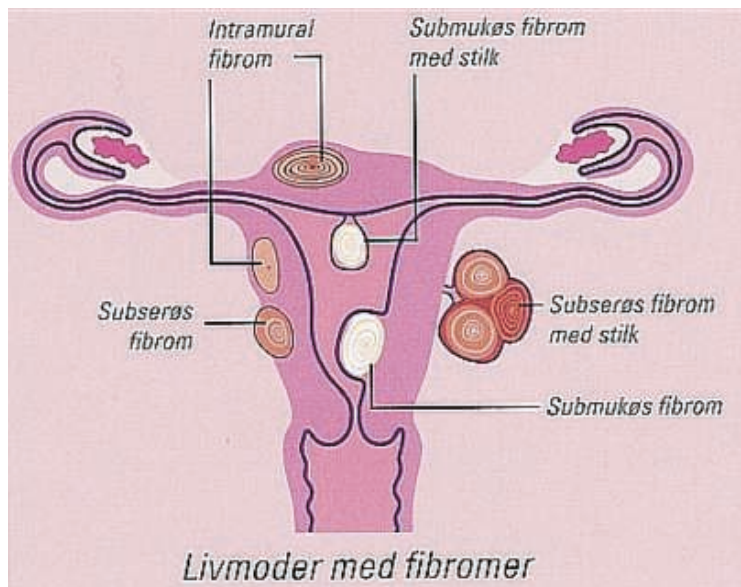
vigtigt, at du oplyser os om dette.

På sengeafdelingen vil personalet hjælpe dig med at blive klar

Du skal:

- barberes i begge lysker
- have hospitalstøj på
- have tabletter mod smerter og kvalme
- have lagt et drop på håndryggen og sat et saltvandsdrop op

Droppet tilsluttes en smertepumpe med morfin, som du selv kan aktivere, hvis du i forbindelse med behandlingen får smerter.



Behandling af fibromer

På Radiologisk Afdeling

Du får lagt lokalbedøvelse i lysken. Lægen lægger et plastikrør (en sheath) ind i din pulsåre i lysken. (Øverste billede)

Under gennemlysning føres endnu et plastikrør (et kateter) via sheathen op i legemspulsåren.

Du kan IKKE mærke, at kateteret ligger i pulsåren.

Derefter tages røntgenbilleder samtidig med at der sprøjtes kontraststof. Dette vil du mærke som en varmekølelse i maven.

Nu påbegyndes lukning af blodtilførslen til fibromerne. Små partikler blandet med kontrastvæske sprøjtes langsomt ind, hvorved blodtilførslen til fibromerne lukkes. (Nederste billede)

Hvor lang tid tager behandlingen?

Du skal regne med at behandlingen tager ca. 1-2 timer.

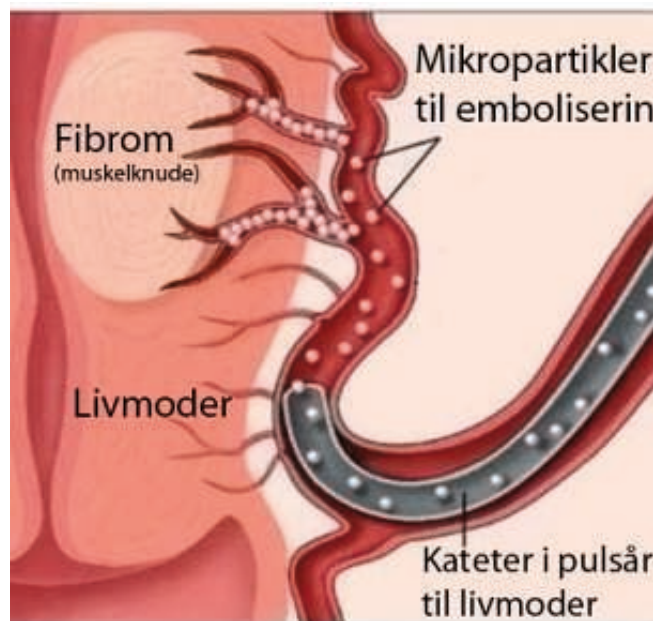
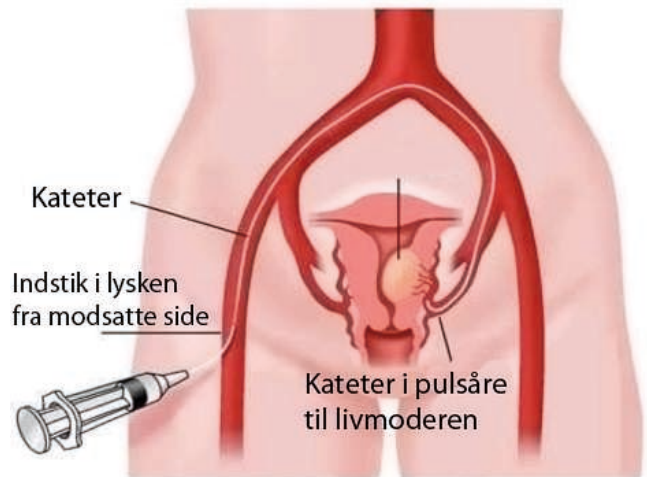
Smerter

Du kan få smerter 10 -15 minutter efter behandlingen. Smerterne kan være kraftige 6 -12 timer efter behandlingen, men kan lindres ved brug af smertepumpen samt smertestillende tabletter. Smerterne har meget forskellig styrke hos den enkelte, og der er ikke sammenhæng mellem graden af smerter og effekten af behandlingen.

Når undersøgelsen er færdig på Radiologisk Afdeling

Når behandlingen er overstået, lukker vi hullet i lysken med en clip.

En sygeplejerske fra Afdeling D6 vil komme og hente dig på røntgenafdelingen og følge dig til sengeafdelingen.



Behandling af fibromer

Efter undersøgelsen

Du skal ligge fladt på ryggen i 2 timer. Du skal undgå alle fysiske anstrengelser (løb, løft af tunge ting, køre bil osv.) i de første 2 døgn efter undersøgelsen. Du må spise og drikke som normalt.

Hvor bliver kontrastvæsken af?

Kontraststoffet udskilles af nyrerne, og du tisser den ud. Kontraststoffet farver dog ikke urinen.

Er der nogen komplikationer?

- du kan få en blodansamling i lysken
- allergi overfor kontraststoffet kan forekomme i sjældne tilfælde
- du orienteres om andre mulige komplikationer af Afdeling D's personale og herunder i hvilke situationer du bør kontakte din egen læse eller Afdeling D.

Venlig hilsen

Angio-Thorax sektionen
Radiologisk Afdeling